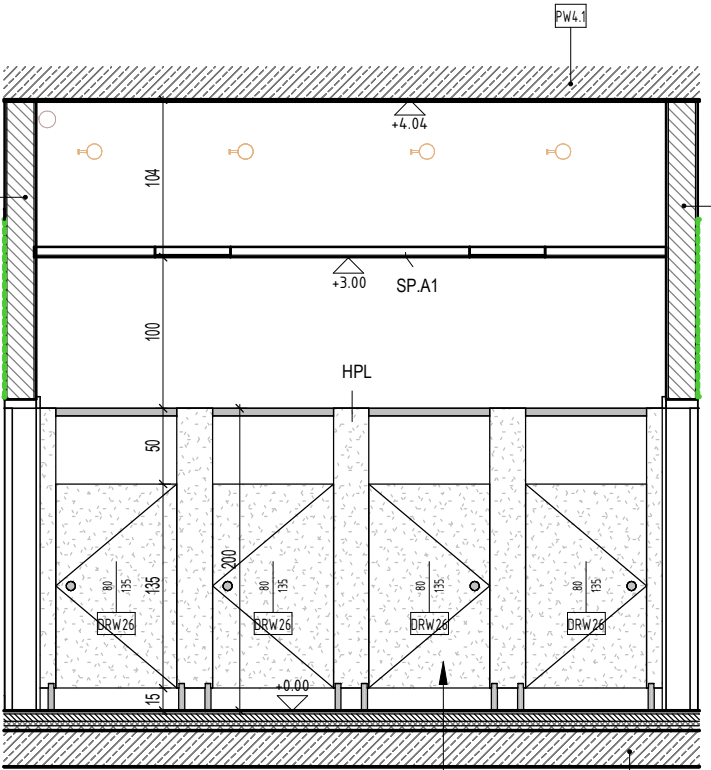
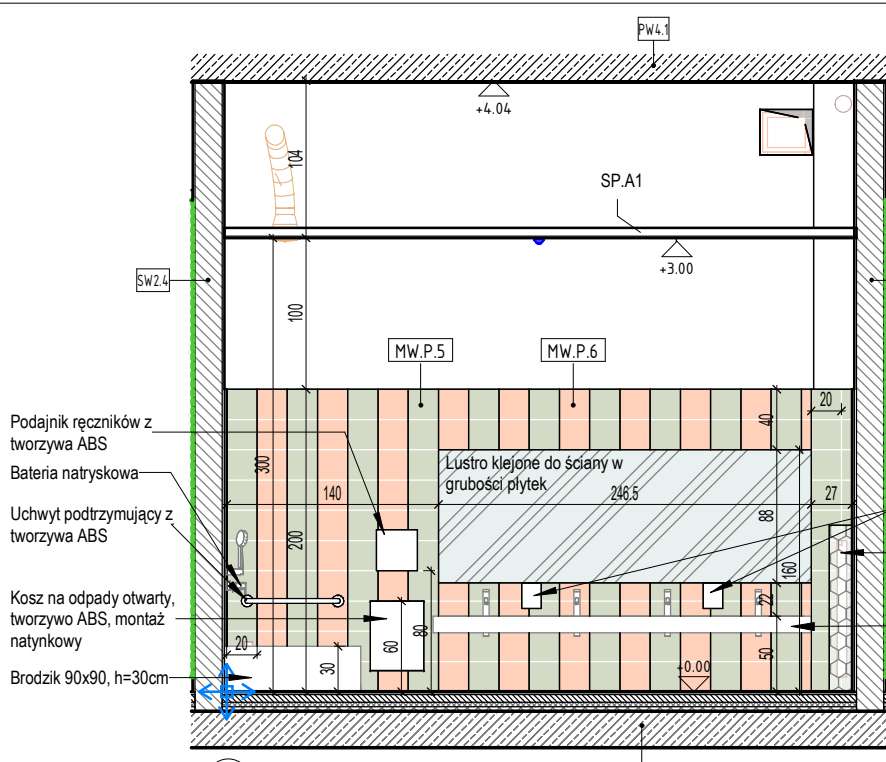


TOALETA PRZY SALI 4 I 5 - RZUT
skala 1 : 50

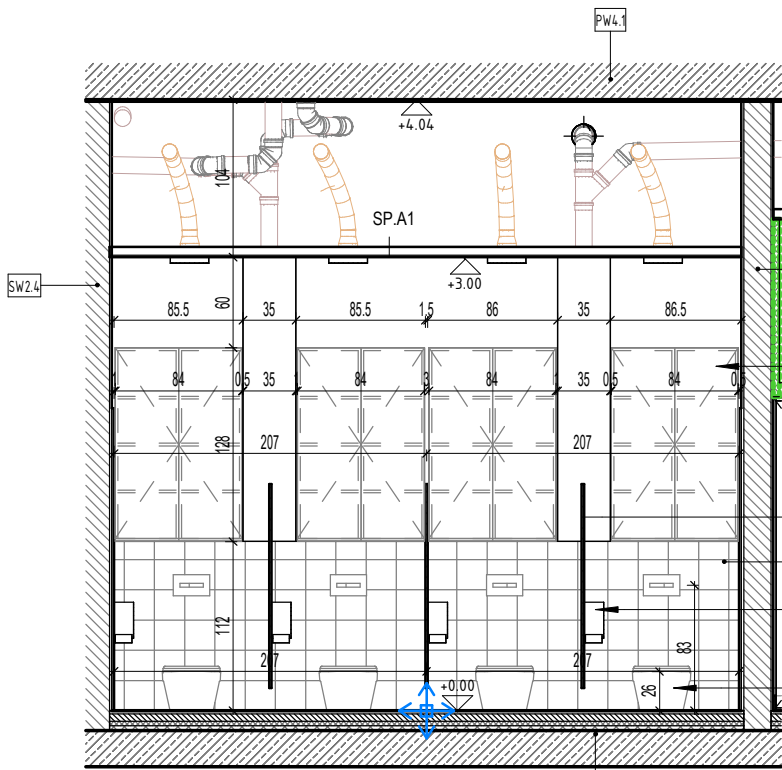


2 TOALETA 4,5 W2
skala 1 : 50

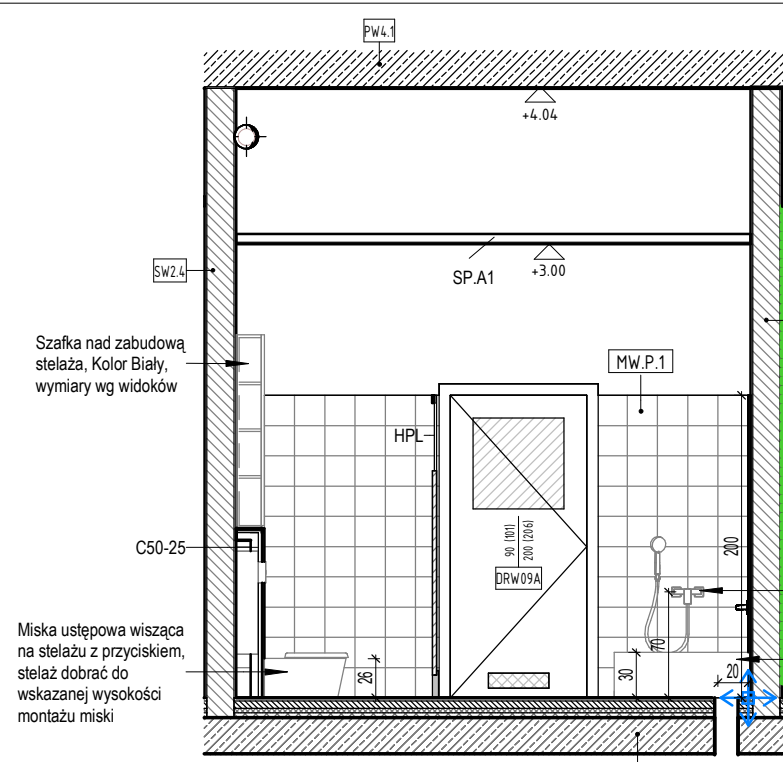
Drzwi kabiny sanitarnej, pełne, wykonane z płyt HPL kolor Biały RAL 9003, wys. 150 cm, zawieszane 15cm nad poziomem wykończonej podłogi. Wyposażone w zamek z możliwością otwarcia od zewnątrz



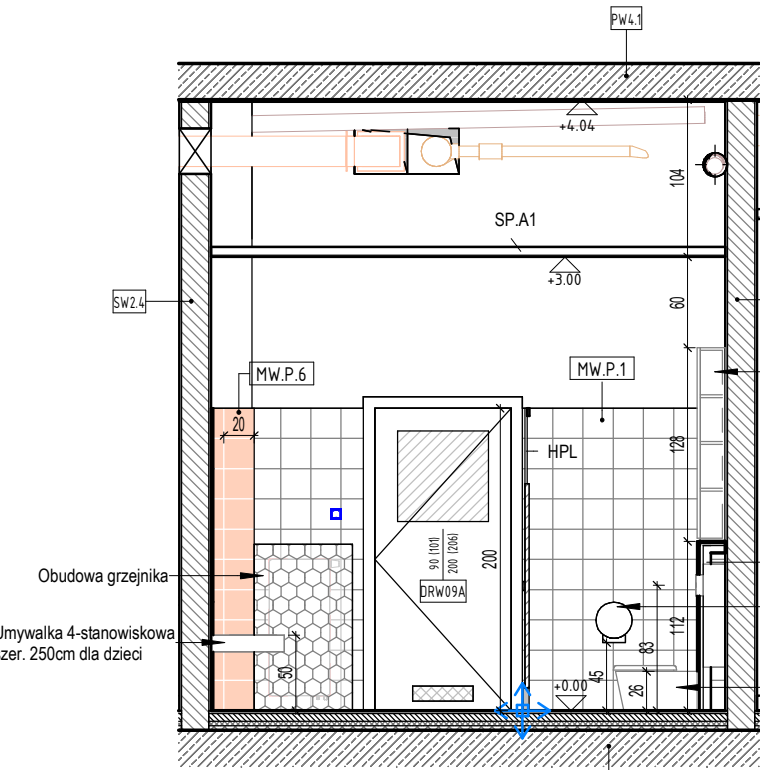
1 TOALETA 4,5 W1
skala 1 : 50



3 TOALETA 4,5 W3
skala 1 : 50

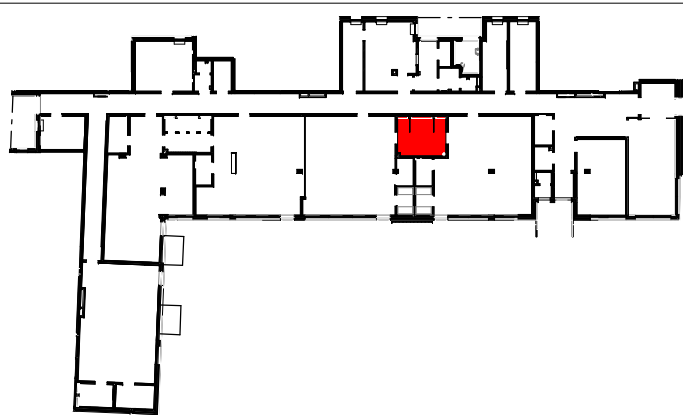


5 TOALETA 4,5 W5
skala 1 : 50



4 TOALETA 4,5 W4
skala 1 : 50

LEGENDA:		UWAGA: W miejscach nieoznaczonych symbolem "Start układania płytek", płytki ściennie należy układać zgodnie z podziałem płytek podłogowych	
	MW.P.1 - płytki ścienna 20x20cm w kolorze białym mat - np. Tubądzin pastel biały mat 20x20cm lub równoważne	Płytki ściennie - akcent kolorystyczny:	
	MW.P.8 - płytki podłogowa 20x20cm w kolorze białym mat, min. R10 np. Tubądzin Mono Białe R 20x20cm lub równoważne	- MW.P.5 - pastel pistacjowy mat Tubądzin 20x20cm lub równoważne	
	Płytki ściennie h=2m, kolor wg widoków ścian, powyżej ściana malowana farbą w kolorze białym	- MW.P.6 - pastel melonowy mat Tubądzin 20x20cm lub równoważne	
	Płytki ściennie h=1.12m, kolor wg widoków ścian, powyżej ściana malowana farbą w kolorze białym		
	Start układania płytek		
HPL	Ścianka giszetowa HPL w kolorze Białym RAL 9003		
C50-25	Przedścianna GK		
SP.A1	sufit podwieszany GK akustyczny perforowany, z warstwą 50mm wełny mineralnej (w salach nr 3 i 4 100mm) układanej na suficie- pomiędzy profilami, np "Rigips Rigitone 12-20-35" z czarna flizelina, sufit malowany w kolorze białym RAL 9003		



- UWAGI:**
- Rysunki rozpatrywać łącznie z rysunkami konstrukcyjnymi i instalacyjnymi.
 - Otwory w stropie po ułożeniu instalacji załać gipsem lub wypełnić w inny sposób.
 - Przepusty instalacyjne, otwory w stropie i ścianach oddzielenia pożarowego zabezpieczyć ognio.
 - Wymiarowanie otworów okiennych dotyczy wielkości w świetle murów.
 - Wymiarowanie otworów drzwiowych dotyczy wielkości w świetle przejścia.
 - Węgarki okien ocieplić styropianem 3cm.
 - Po zakończeniu robót instalacyjnych na klatkach schodowych szachty zabudować płytą GKF na stelażu stalowym lub siłką 8cm. Osadzić drzwiczki stalowe w miejscach i wielkościach zapewniających swobodny dostęp do wszystkich urządzeń, zaworów itp.
 - Na klatkach schodowych, wejściach do bud., tarasach stosować płytki przeciwpoślizgowe min. R10.
 - Konstrukcja nośna budynku R60.

W związku z art.36a ust.5.6 Prawa Budowlanego projektant dopuszcza następujące nieistotne odstępstwa od niniejszego projektu budowlanego:

- zmianę materiałów ściennych, posadzkowych, izolacyjnych, wykończeniowych wewnętrznych i zewnętrznych, pod warunkiem zachowania wymaganych parametrów,
- zmianę umiejscowienia lekkich ścianek działowych wraz z otworami drzwiowymi i zachowaniem norm użytkowych,
- niewykonanie ścianek działowych w mieszkaniach (oprócz wydzielenia pom. mokrych typu łazienka,wc) i lokalach usługowych,
- zmianę rodzaju materiału stolarki okiennej i drzwiowej, pod warunkiem zachowania norm i parametrów oraz posiadania atestów,
- zmianę trasy instalacji wod-kan. oraz umiejscowienia, rodzaju materiału i typu urządzeń sanitarnych, pod warunkiem posiadania atestów i z zachowaniem norm,
- zmianę trasy instalacji elektrycznych oraz umiejscowienia, rodzaju materiału i typu urządzeń elektrycznych, osprzętu i punktów świetlnych z zachowaniem norm,
- zmianę trasy instalacji grzewczej oraz rodzaju materiału i typu grzejników, pod warunkiem zachowania mocy grzewczej i posiadania atestów,
- niewyposażenie pomieszczeń w armaturę sanitarną, pod warunkiem zapewnienia możliwości ich podłączenia.
- niewykonanie warstw wykończeniowych ścian, podłóg i sufitów(okładziny, posadzki, malowanie, sufity podwieszane).

INWESTYCJA:	Budynek mieszkalny wielorodzinny z garażem podziemnym, lokalami usługowymi, w tym handlu detalicznego, gastronomii, edukacji, kultury i rozrywki, zlokalizowanymi w parterze budynku wraz z niezbędną infrastrukturą i małą architekturą na terenie działki nr 3, 5/5, 5/3, 5/7, 6 AM-17 obręb Brochów, oraz zagospodarowanie skweru zieleni na działkach nr 5/6, 5/2 AM-17 Obręb Brochów.					
INWESTOR:	Towarzystwo Budownictwa Społecznego Wrocław Sp. z o.o. ul. Przybyszewskiego 102-104 51-148 Wrocław					
JEDNOSTKA PROJEKTOWA:	<div>Group-Arch Sp. z o.o. Al. Kasztanowa 14A 53-125 Wrocław tel. +48 71 796 42 43 wroclaw@group-arch.com</div> <div>sp. z o.o. GROUP-ARCH</div>					
TYTUŁ RYSUNKU:						
TOALETA PRZY SALI 4 I 5						
FAZA PROJEKTU:	Projekt wykonawczy		DATA 11.2025	SKALA 1:50		
BRANŻA:						
ARCHITEKTURA:			NR UPRAWNIEN	PODPIS:		
PROJEKTANT:	mgr inż. arch. Agnieszka Staszczyszyn upr. w specjalności architektonicznej do projektowania bez ograniczeń		nr upr. 27/03/DOIA			
SPRAWDZAJĄCY:	mgr inż. arch. Adrian Staszczyszyn upr. w specjalności architektonicznej do projektowania bez ograniczeń		nr upr. 01/04/DOIA			
KOD PROJEKTU	ETAP	BRANŻA	RODZAJ	LOKALIZACJA/ TYP	KOD	REWIZJA
WMT-PWY-ARC-DE-PR-0015-00						